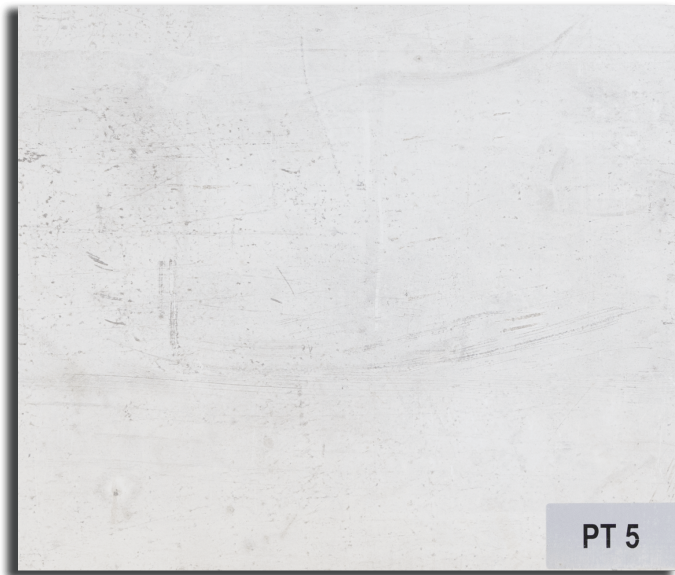


Plan de Travail BN230

«Photos non contractuelles»

Caractéristiques / Divers

N° d'exposition : **PT5**
Collection : **Si Sentira**
Composition : **Stratifié HPL sur Agglo**
Aspect (bois) : **Pierre**
Structure Bord : **Un chant Postformé**
Couche d'usure : **0.9 mm**
Origine : **Allemagne**
En stock : **Non**
Délai de livraison : **2 semaines**
Utilisation : **Cuisine / Salle de bains**

Prix de vente

95.20 CHF HT
(Prix pour **1 ml**)

Catégorie

Produit : **Agencement**
Sous-Produit : **Plan de travail postformé**

Désignation

Plan de Travail BN230

Dimensions

Longueur : **4100 mm**
Largeur : **650 mm**
Epaisseur : **39 mm**

Conditionnement

1 Pce = 4.1 ml
-